



Health Lab

TVÄRPROFESSIONELLT LÄRANDE FÖR MORGONDAGENS
UTMANINGAR INOM HÄLSA OCH IDROTT



HÖGSKOLAN
I HALMSTAD

• Hur kan våra hem byggas för att möta framtidens vårdbehov?

• Hur utbildar vi sjuksköterskor för framtidens vård?

• Hur använder vi tekniken i hälso- och sjukvården och inom idrotten på bästa sätt?

På Health Lab på Högskolan i Halmstad kan vi rusta oss för att möta morgondagens utmaningar inom hälsa, vård och idrott.

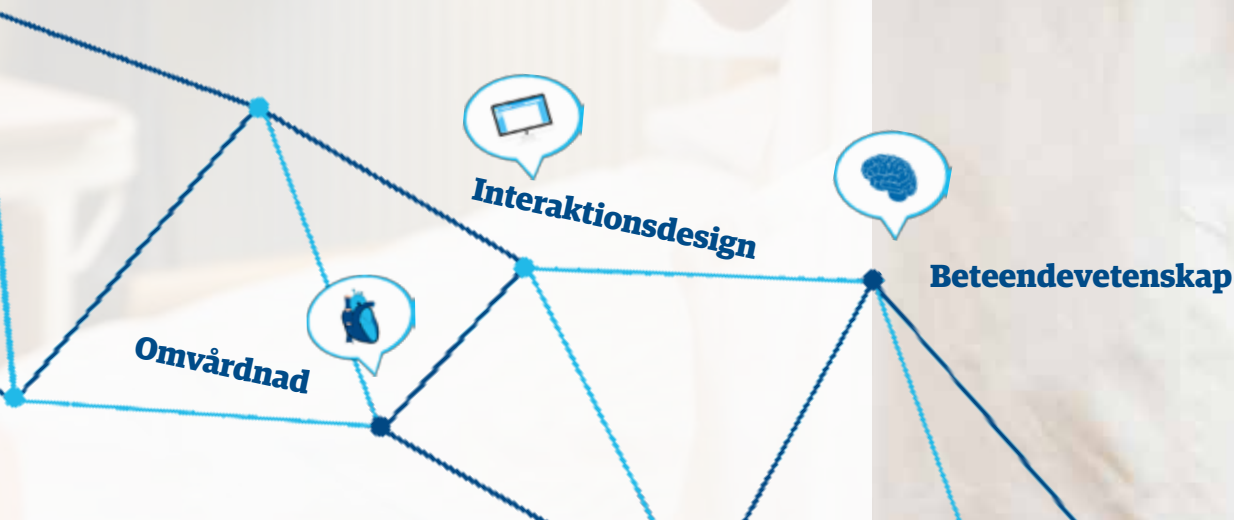
Nya kunskaper om människa, teknik och samhälle gör det möjligt att skapa innovativa arbetssätt för kommunikation, rådgivning, undersökning, behandling och träning med mera. Health Lab erbjuder rum, koncept och teknik där framtidens arbetssätt utformas och prövas, med stöd av erfarenheter från dem som kommer att använda det i praktiken.

Hälsoinnovation och nya arbetssätt

Nya samhällsutmaningar ställer nya krav men ger också många möjligheter för oss att utveckla våra miljöer för forskning, utbildning och tester. Health Lab erbjuder avancerade möjligheter att öva och träna de färdigheter och utveckla den teknik som behövs i framtidens hälso- och sjukvård; allt i en verklighetsnära miljö med metoder och utrustning som vilar på vetenskaplig grund.

Högskolan i Halmstad är det innovationsdrivande lärosätet och i vårt profilmråde hälsoinnovation utvecklas och förstärks människors möjlighet till hälsa och till att förebygga ohälsa.

Genom ett specifikt fokus på att utforma och pröva framtidens miljöer och metoder i arbetslivet utgör Health Lab ett komplement till Högskolans andra labb som till exempel erbjuder möjligheter inom digitalisering, produktutveckling och testning.



Health Lab erbjuder unika miljöer

Health Lab är en miljö där studenter tillsammans med lärare, forskare och Högskolans samverkanspartners, kan utforma, pröva och simulera arbetsätt inom framtidens arbete inom hälso- och sjukvården.

I Health Lab finns:

- unika autentiska miljöer och utrustning för vetenskapligt grundad simulering, övning och färdighetsträning.
- verksamhet där grundforskning möter tillämpad forskning, samhällsforskning och hälsoforskning möter innovationsarbete, och nya idéer möter kompetens och erfarenhet för överföring av forskningsresultat till nya metoder och förhållningssätt.
- nya sociala miljöer för utveckling och möten.

Hälsans hem

I Health Lab finns Hälsans hem som är en komplett tvårumslägenhet för simulering och övning av professionella färdigheter och interaktion inom hälso- och sjukvården. Miljön har ett särskilt fokus på att en allt större del av vården och omsorgen sker i hemmet. Lägenheten är utvecklad i samarbete med Halmstad Intelligent Home och Kliniskt träningscenter; två labb på Högskolan som tillsammans arbetat för att utveckla, simulera och pröva användningen av hälsoinnovationer.

Kliniskt träningscenter är en specialutrustad miljö för sjuksköterskeutbildning och utbildningar till specialist-sjuksköterska, samt för den forskning som bedrivs i anslutning till dessa. I sjukhussalar, läkemedelsrum och samtalsrum kan studenter träna kliniska och vårdteknologiska färdigheter, samarbete, kommunikation och ledarskap. Miljön gör det möjligt att simulera omvårdnadssituationer där studenterna får träna på bedömning, beslut och på att genomföra olika åtgärder. Genom att träna kliniska färdigheter i en säker miljö ökar kvalitet, välbefinnande, trygghet och säkerhet för både studenter, patienter och andra användare/brukare.

Laboratorier för beteendevetenskap och idrott

I denna miljö arbetar studenter, lärare och forskare med beteendevetenskapliga tester och övningar som bland annat mäter stressnivå, minnesförmåga och problemlösning. Här testas och övas man för att förstå varför och hur människor agerar och reagerar i en specifik situation, både på individ- och gruppnivå. Här utvecklas forskning och utbildning som tillämpar och utvärderar innovativa



lösningar för exempelvis elitidrottare, motionärer och patienter. Det kan handla om:

- digitala stödstrukturer, till exempel karriärplanering och rehabilitering
- beslutsstöd och lärande, till exempel eye-tracking
- självmonitorering, till exempel aktivitetsmätning.

Aktiviteterna följs upp i form av coachande och motiverande samtal som forskare och klienter utvecklar tillsammans. I projekten samverkar forskare från olika områden med studenter, externa samarbetspartners samt potentiella mottagare och deltagare från relevanta målgrupper/klienter.

Filma vad som händer

Som ett led i lärande samt visualiserings- och resultat-spridning i utbildning och forskning kan man filma iscensatta aktiviteter i forskning och utbildning genom samverkan med Tillämpningsmiljö Media (TMM). TMM administreras av en medieutvecklare och bemannas av studenter inom medie- och kommunikationsrelaterade utbildningar.

Planering för framtiden

I Health Lab planeras för en Hälsocentral, som kan liknas vid en ny typ av verksamhet som kan komplettera vårdcentraler inom primärvården. Hälsocentralen kommer att drivas av sjuksköterskestudenter. Här kommer att ges möjlighet för hälso- och sjukvårdspersonal att utveckla nya former för mottagning, tillsammans med forskare och studenter från till exempel sjuksköterskeutbildningen, hälsopedagogiskt program och kurser i hälsopsykologi. Enklare undersökningar, tester och vård- och rehabiliteringsprogram kan genomföras här.

Samarbeta med oss!

Vi vill att företag, kommuner och andra organisationer ska ha en aktiv del i Health Lab.

Nya tvärvetenskapliga arbetssätt inom simulering, övning och färdighetsträning, bland annat i Hälsans hem, Hälsocentralen och Tillämpningsmiljön för idrott och motion, utvecklas i samverkan mellan Högskolan, näringsliv och offentlig sektor.

Är du eller din organisation intresserad av att samarbeta med oss? Kontakta föreståndare Staffan Karlsson: staffan.karlsson@hh.se eller 035-16 76 33.



Health Lab har ett flertal sociala ytor: lounge, kreativa arbetsytor och läshörnor. I miljön finns också ett tiotal kontor för lärare, forskare och samverkanspartners. Health Lab finns i hus R på högskoleområdet.

Stöd från andra labb

Health Lab är ett samarbete mellan olika labbmiljöer som redan finns vid Högskolan i Halmstad, och som tillsammans utgör basen för miljön.

Hälsoteknikcentrum Hallands (HCH) arbete är organiserat kring sex olika områden där fokus ligger på att utveckla, utforska och utmana idéer, tjänster och produkter inom hälso- och sjukvårdssektorn.

De områden som HCH arbetar med är:

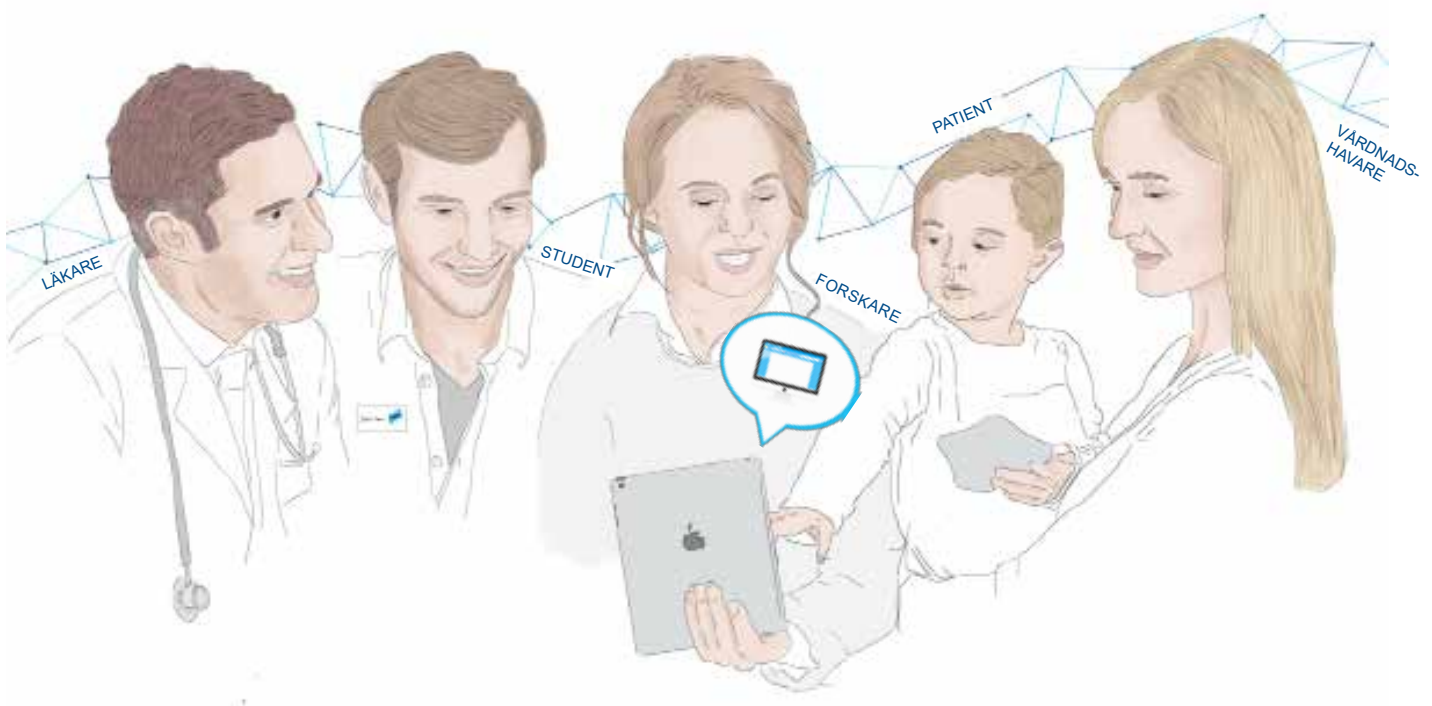
- behovsorienterade innovationsprojekt för att skapa tillväxt
- att bygga upp TestMiljö Halland för verifiering av produkter och tjänster
- kunskapsspridning genom demonstratorer och visningsmiljöer
- kunskapsspridning och tillämpning av horisontella kriterier för ett framgångsrikt innovationsklimat
- att stärka tillväxt och konkurrenskraft genom uppbyggandet av ett klusterintiativ
- att skapa en samverkansmodell för en hållbar hälsoinnovationsarena i Halland.

Halmstad Intelligent Home är en lägenhet utrustad med sensorer för att mäta mänskliga rörelser, fysiologiska signaler exempelvis hjärnbarkens aktivitet (EEG) samt vardaglig aktivitet hos personer som bor en hemmiljö.

I laboratoriet för beteendevetenskap och idrott

arbetar studenter, lärare och forskare med beteendevetenskapliga tester och övningar som bland annat mäter stressnivå, minnesförmåga och problemlösning. Här testas och övas man för att förstå varför människor agerar och reagerar på ett visst sätt i en specifik situation, både på individ- och gruppnivå. På det viset kan man analysera beteenden och bakomliggande faktorer.

Designstudion är en experimentell miljö för idéutveckling och design samt för test och utvärdering av nya digitala tjänster. Designstudion används främst inom programmet Digital design och innovation, där studenterna arbetar tillsammans med lärare, forskare, företag och organisationer för att ta sig an nya utmaningar och utveckla framtidens digitala tjänster. De tjänster som designas utvärderas och testas med användare i det sammanhang där de ska användas.





Besöksadress: Kristian IV:s väg 3
Postadress: Box 823, 301 18 Halmstad
Telefon: 035-16 71 00
E-post: registrator@hh.se
www.hh.se

Kontakta Health Lab
staffan.karlsson@hh.se
035-16 76 33